

Kurzanleitung für die Ablesung Ihres elektronischen Stromzählers

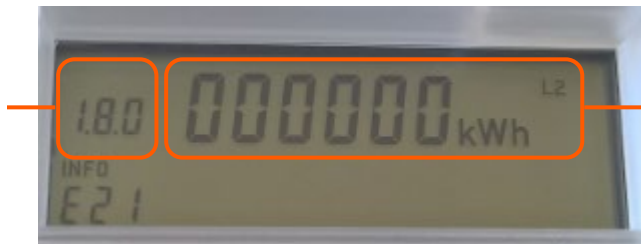
Bei einem elektrischen Stromzähler wechseln die Ansichten auf dem Display des Zählers ca. alle 5-10 Sekunden zwischen den Kennziffern 1.8.0 und 2.8.0.

Die Kennziffer 1.8.0 zeigt den Zählerstand für den Strombezug aus dem Netz;
die Kennziffer 2.8.0 den Zählerstand für die Stromeinspeisung in das Netz.

Der unter der Kennziffer 2.8.0 angezeigte Zählerstand ist daher nur relevant, wenn Sie eine Einspeiseanlage betreiben und muss daher auch nur in diesem Fall übermittelt werden.

1) Ablesen des Stromzählers für den **Strombezug**:

1. Abwarten bis die Ziffer 1.8.0 ganz links auf dem Zähler erscheint.



2. Den Zählerstand, der rechts neben der Ziffer 1.8.0 steht, ablesen.
(in diesem Fall 0 kWh)

2) Ablesen des Stromzählers für die **Stromeinspeisung**:

Bitte übermitteln Sie diesen Wert ausschließlich dann an Ihr Stadtwerk Tauberfranken, wenn Sie eine Einspeiseanlage betreiben.

1. Abwarten bis die Ziffer 2.8.0 ganz links auf dem Zähler erscheint.



2. Den Zählerstand, der rechts neben der Ziffer 2.8.0 steht, ablesen.
(in diesem Fall 0 kWh)