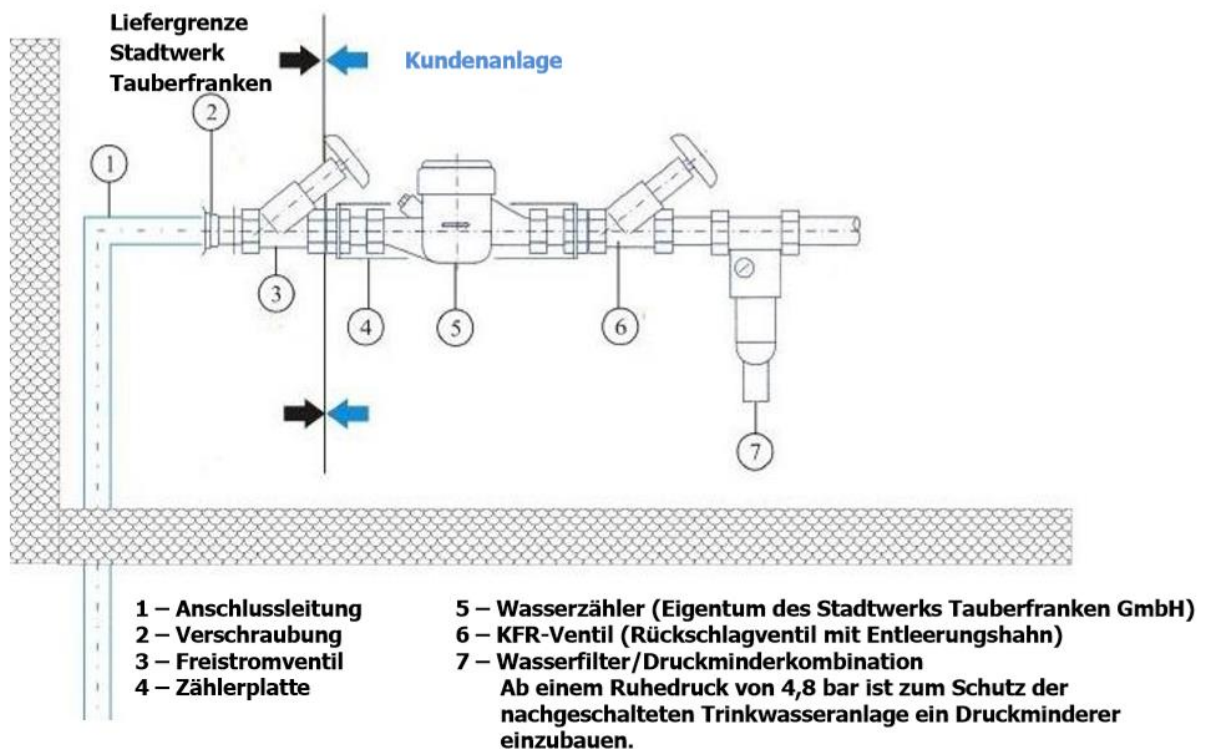


Installationsschema Inneninstallation - Wasserhausanschluss

Darstellung eines Standard – Wasseranschlusses des Stadtwerks Tauberfranken GmbH nach DIN 1988 – 200, DIN EN 1717, DIN EN 806



Der nachfolgende Hinweis dient als Leitfaden:

Bei der jährlichen Hausschau, die durch den Eigentümer/Betreiber der Anlage durchzuführen ist, muss die Funktionsfähigkeit der Armaturen (Absperrventile) gewährleistet werden. Im Eigeninteresse sind eingebaute Wasserfilter/Druckminderer nach Herstellerangaben zu warten.

Ist die Zähleranlage, z. B. bei einem notwendigen Zählerwechsel nicht funktionsfähig, so ist dies durch den Eigentümer/Betreiber zu beheben. Für Folgeschäden, die bei einem Zählerwechsel auftreten können (Undichte nach der Wasseruhr), kann das Stadtwerk Tauberfranken GmbH oder dessen Dienstleister nicht in Regress genommen werden.